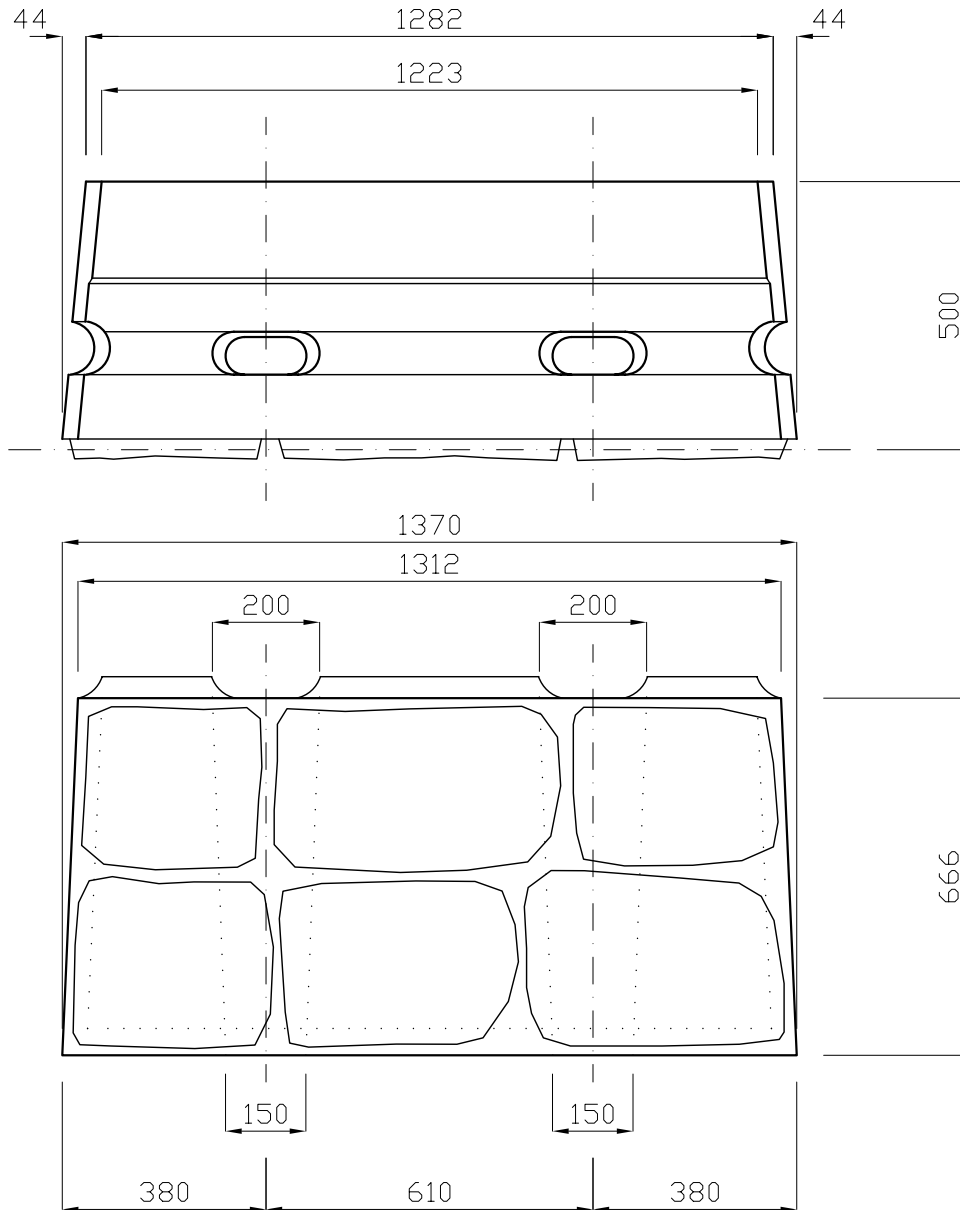
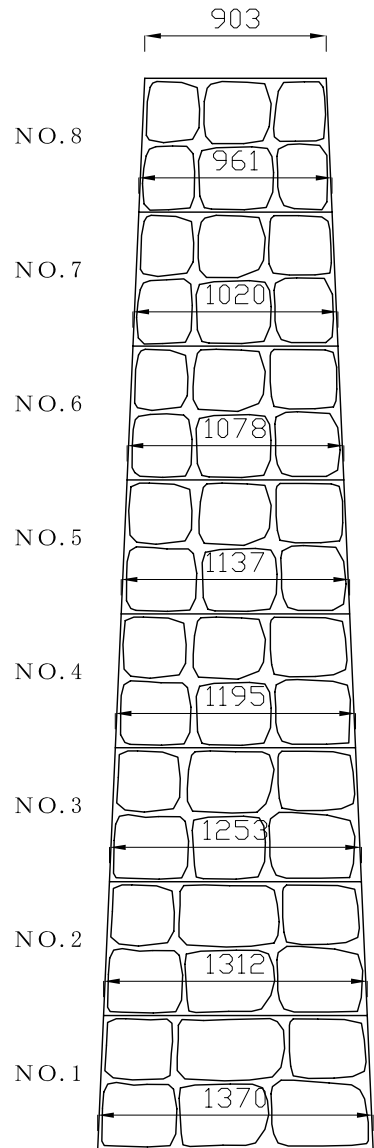


# 製品図

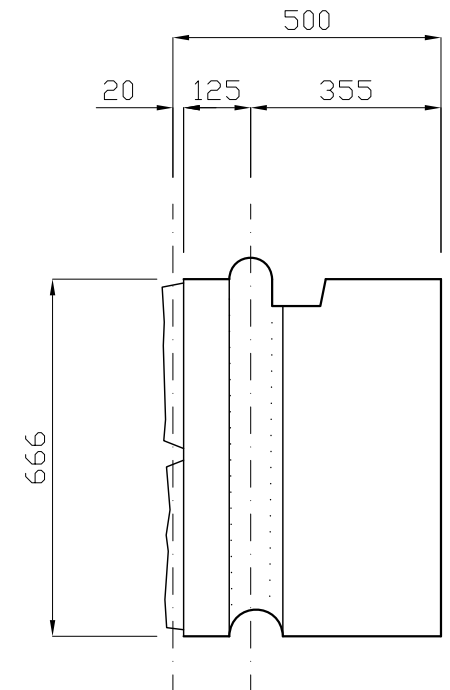
## ハイバック R対応型 - NXR50 (No.1)

使用位置図



R対応型-50 (No.1) 1個当り	
実測重量(kg)	960
間詰コンクリート(m <sup>3</sup> )	0.020
連結鉄筋(m)	1.332

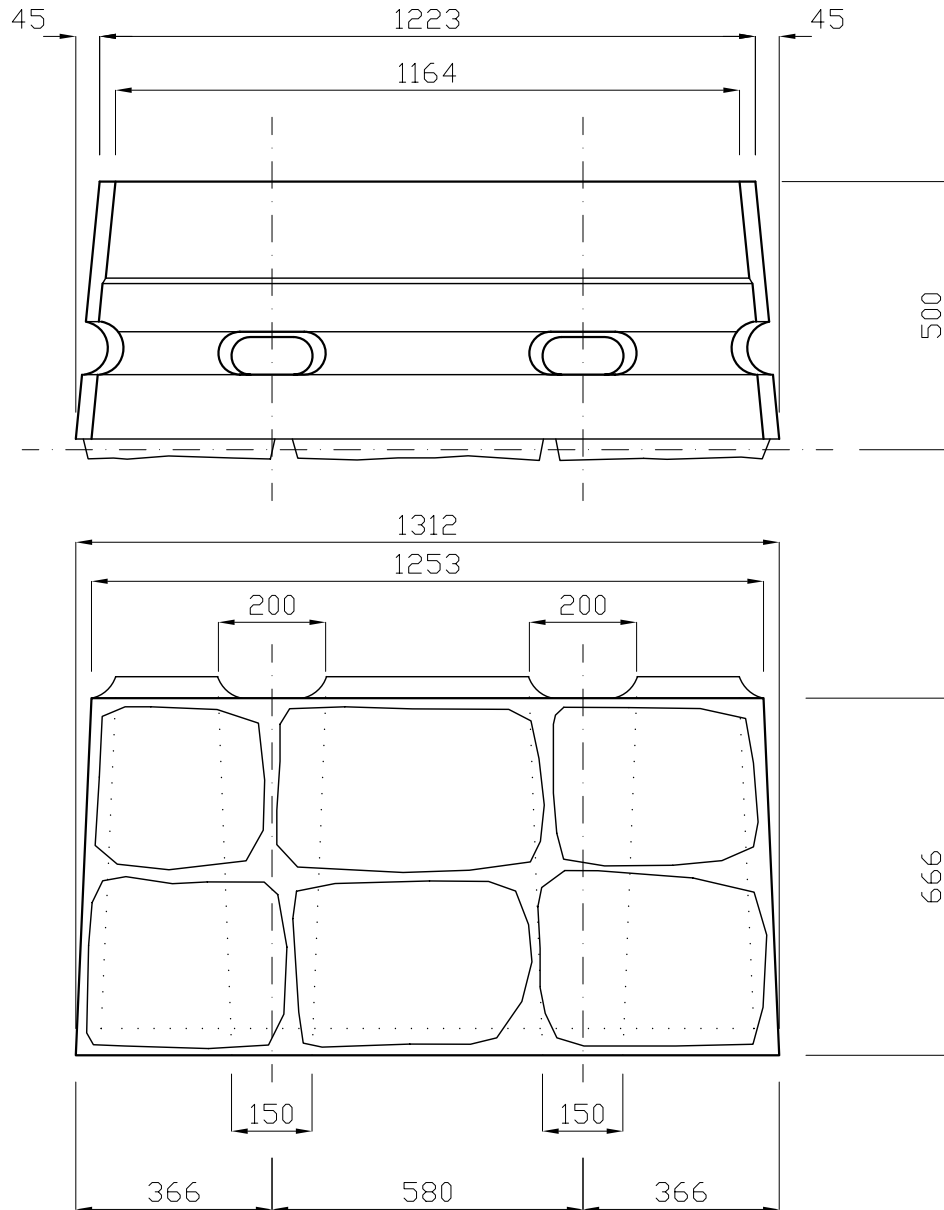
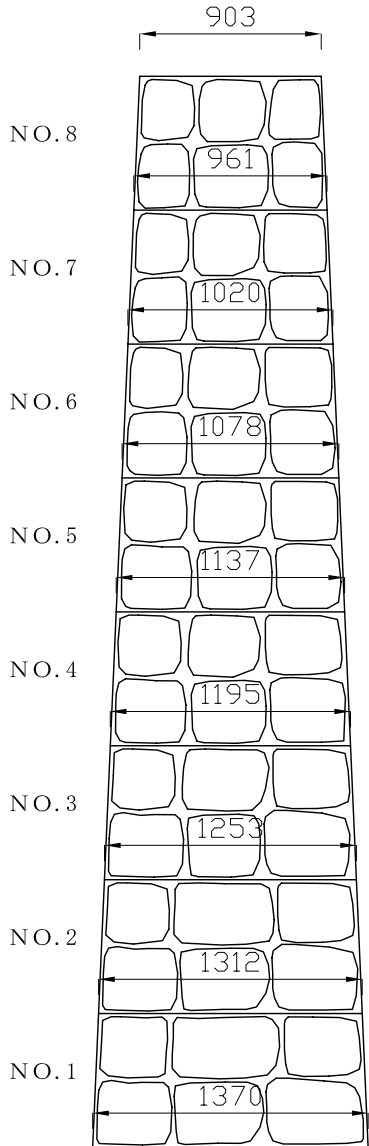
0.893m<sup>2</sup>/個



# 製品図

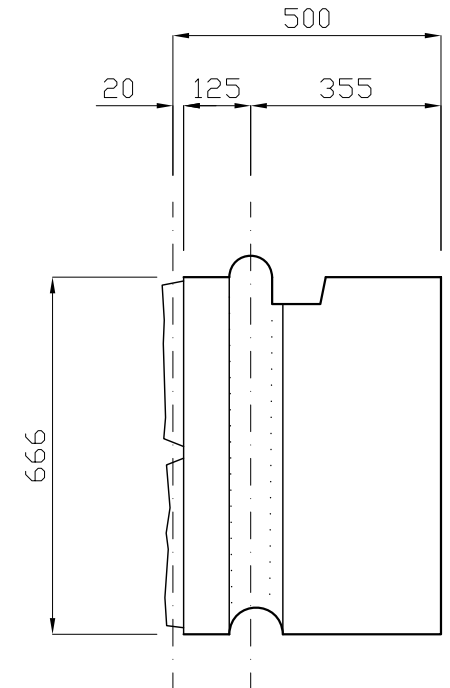
## ハイバック R対応型 - NXR50 (No.2)

使用位置図



R対応型-50 (No.2) 1個当たり	
実測重量(kg)	900
間詰コンクリート(m <sup>3</sup> )	0.017
連結鉄筋(m)	1.332

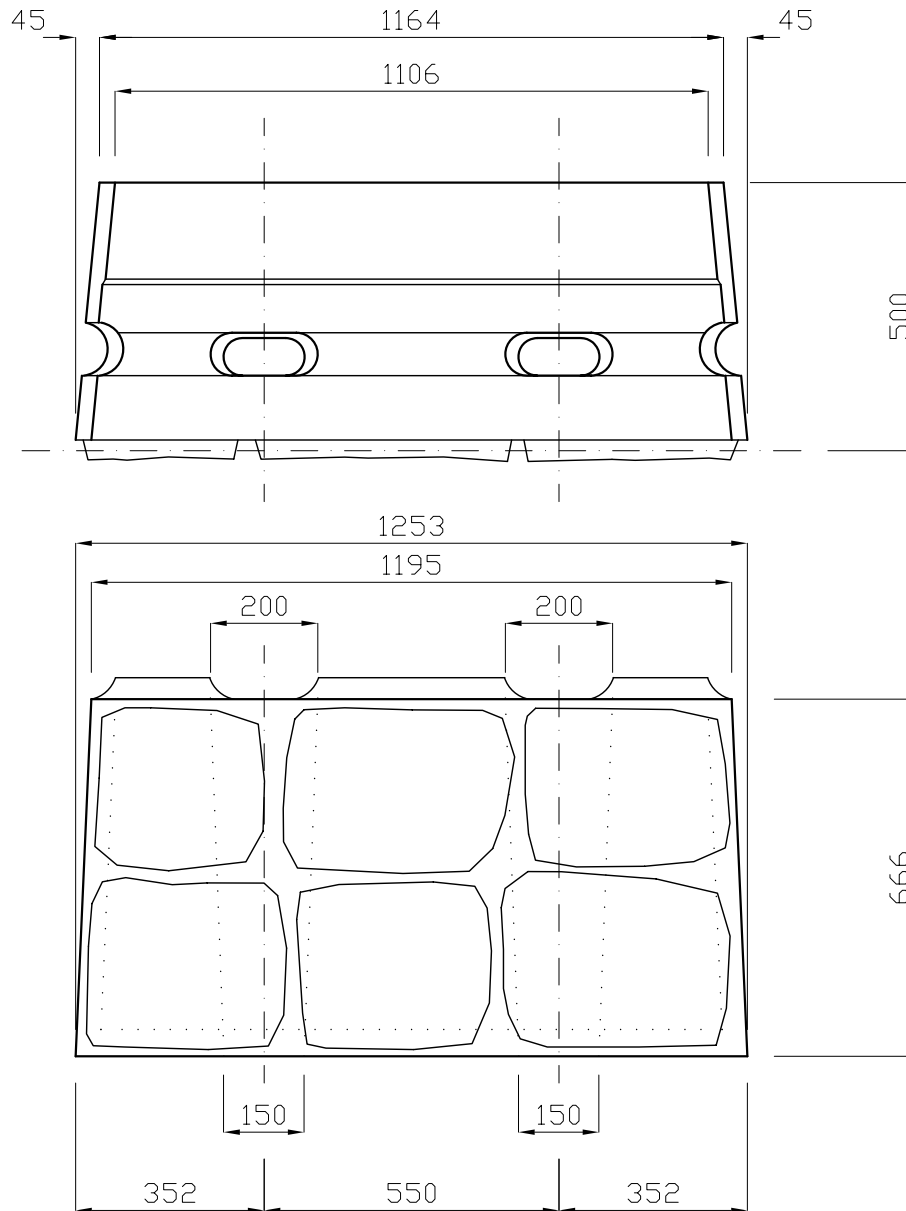
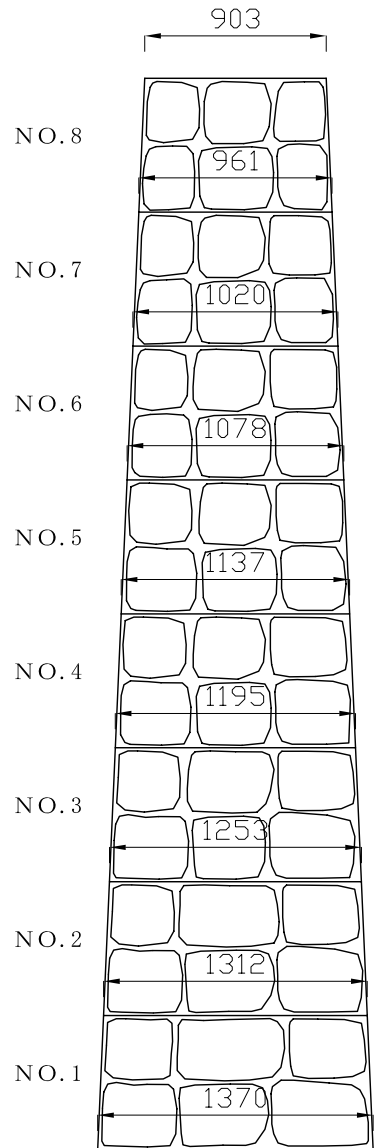
0.854m<sup>2</sup>/個



# 製品図

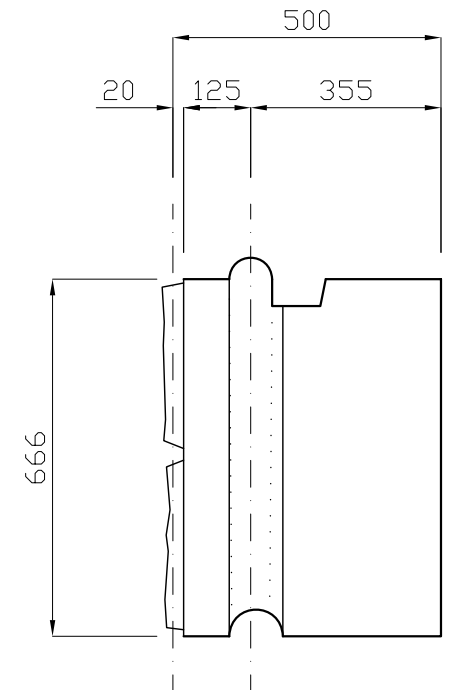
## ハイバック R対応型 - NXR50 (No.3)

使用位置図



R対応型-50 (No.3) 1個当たり	
実測重量(kg)	840
間詰コンクリート(m <sup>3</sup> )	0.017
連結鉄筋(m)	1.332

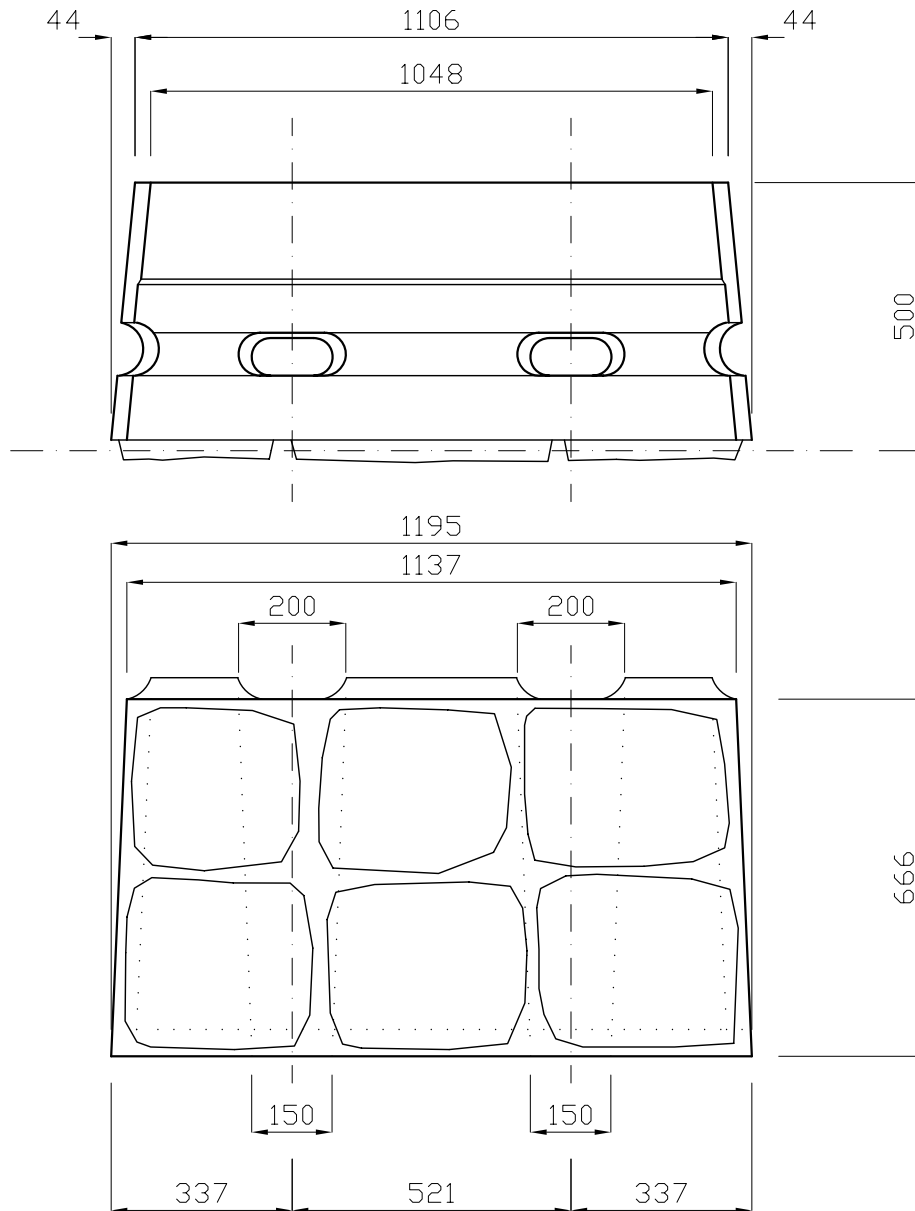
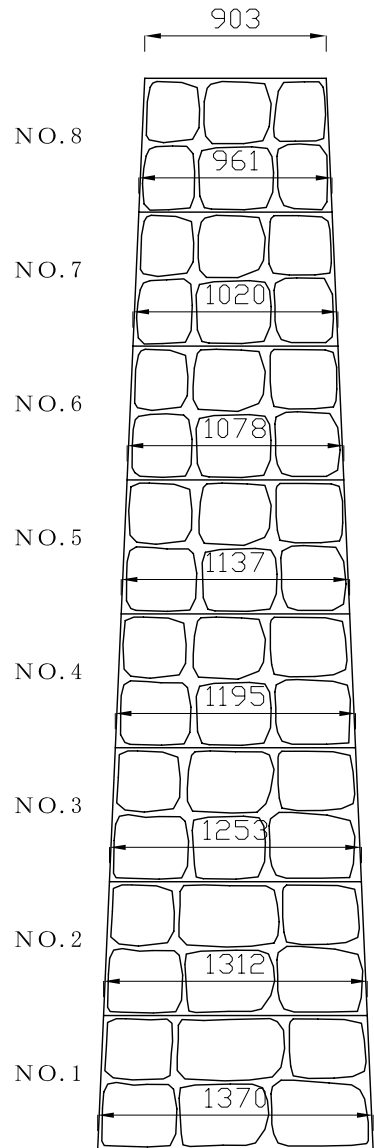
0.815m<sup>2</sup>/個



# 製品図

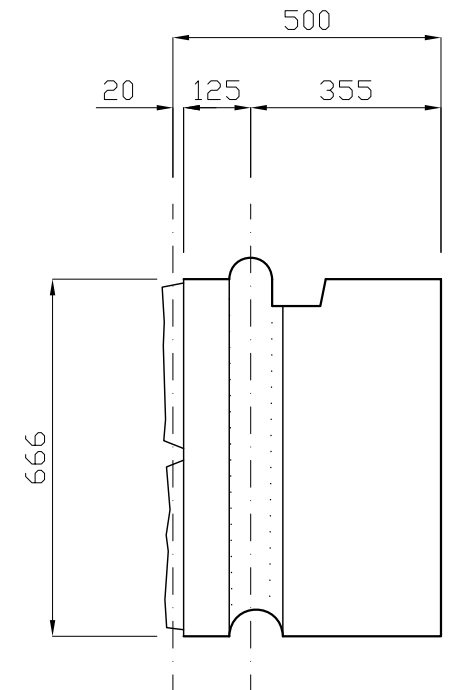
## ハイバック R対応型 - NXR50 (No.4)

使用位置図



R対応型-50 (No.4) 1個当たり	
実測重量(kg)	780
間詰コンクリート(m <sup>3</sup> )	0.017
連結鉄筋(m)	1.332

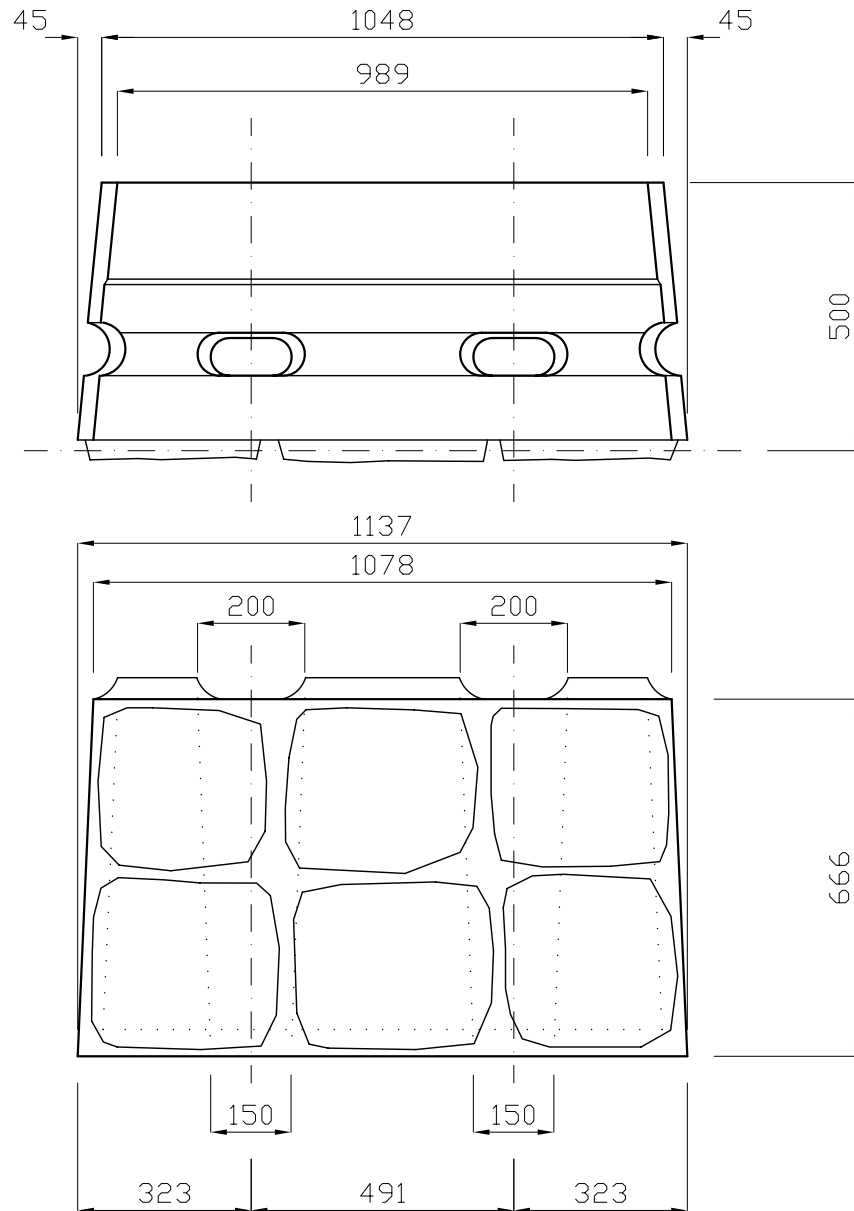
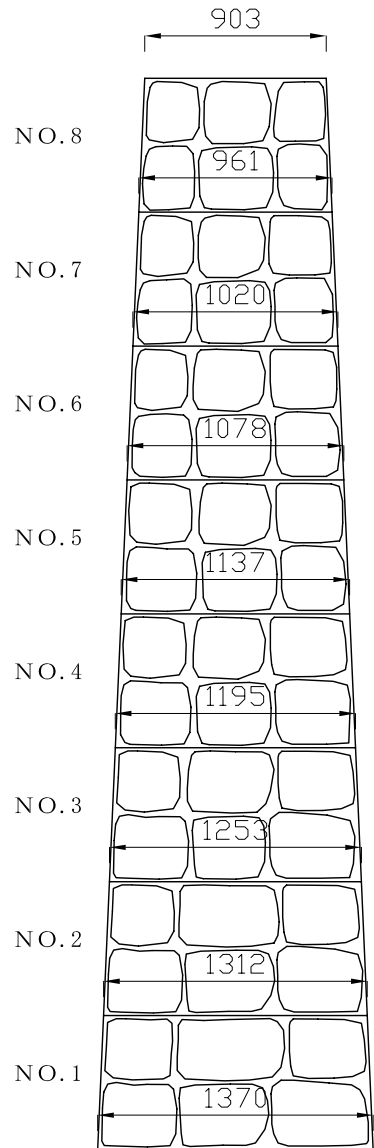
0.776m<sup>2</sup>/個



# 製品図

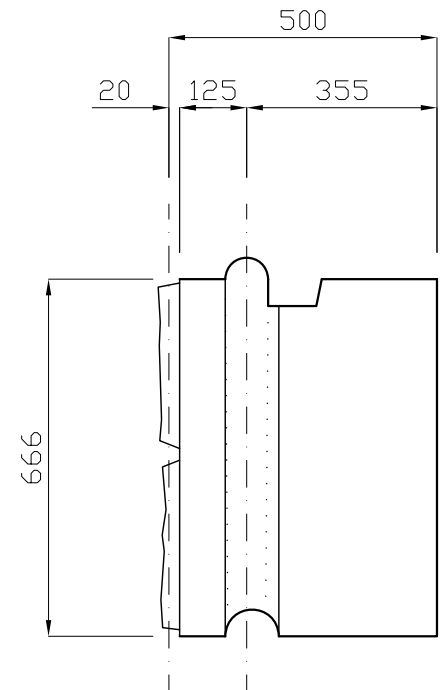
## ハイバック R対応型 - NXR50 (No.5)

使用位置図



R対応型-50 (No.5) 1個当たり	
実測重量(kg)	720
間詰コンクリート(m <sup>3</sup> )	0.017
連結鉄筋(m)	1.332

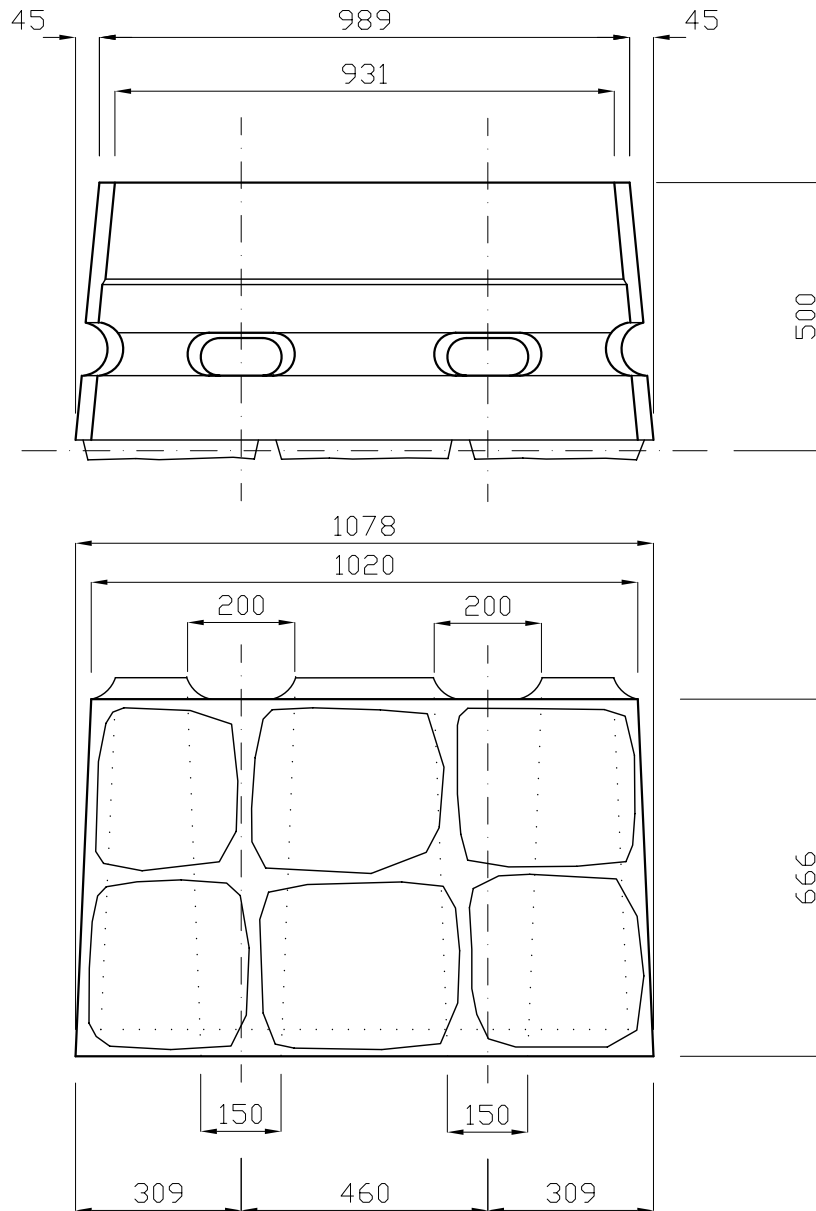
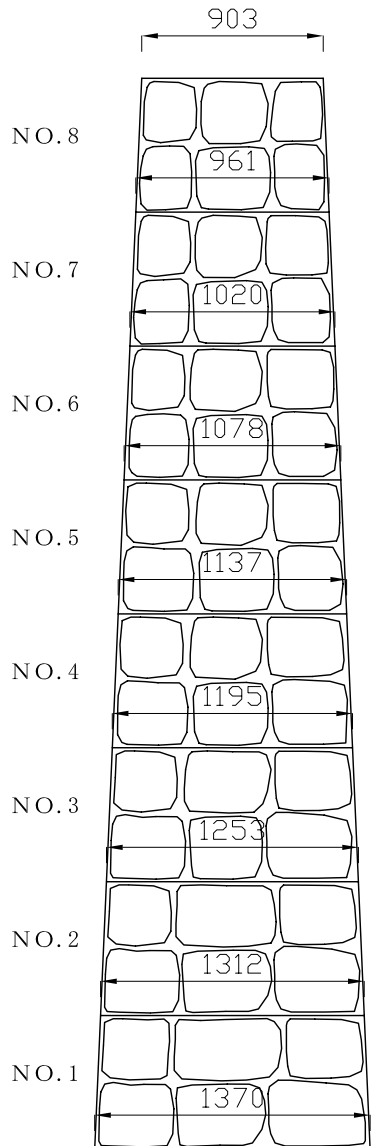
0.738m<sup>2</sup>/個



# 製品図

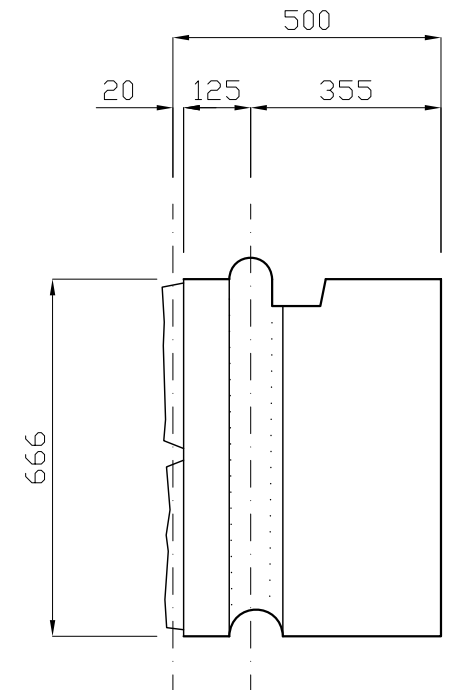
## ハイバック R対応型 - NXR50 (No.6)

使用位置図



R対応型-50 (No.6) 1個当たり	
実測重量(kg)	660
間詰コンクリート(m <sup>3</sup> )	0.017
連結鉄筋(m)	1.332

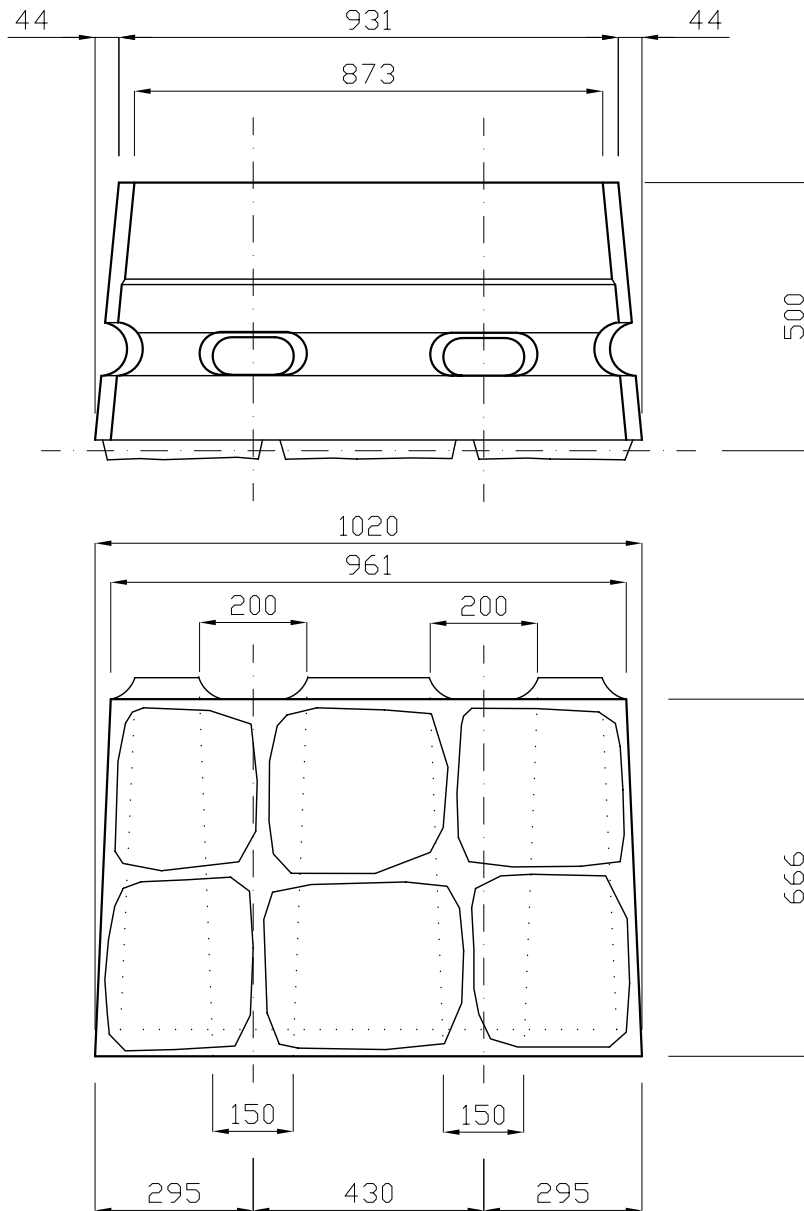
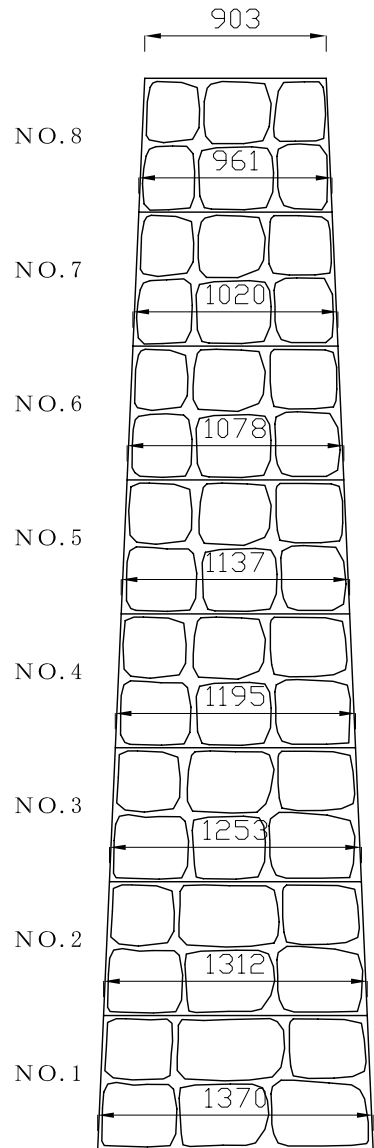
0.699m<sup>2</sup>/個



# 製品図

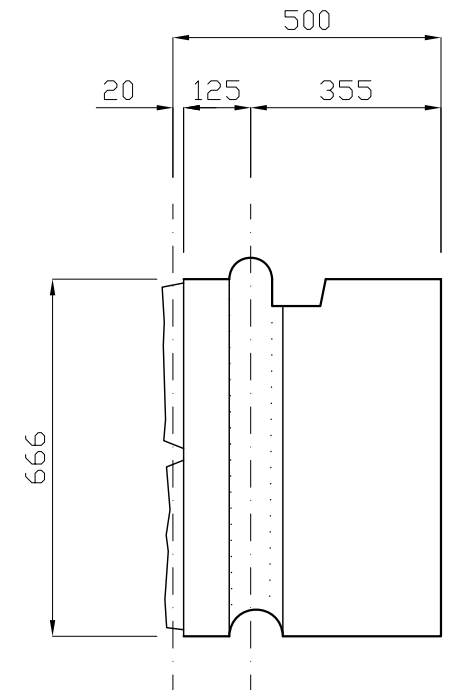
## ハイバック R対応型 - NXR50 (No.7)

使用位置図



R対応型-50 (No.7) 1個当り	
実測重量(kg)	610
間詰コンクリート(m <sup>3</sup> )	0.017
連結鉄筋(m)	1.332

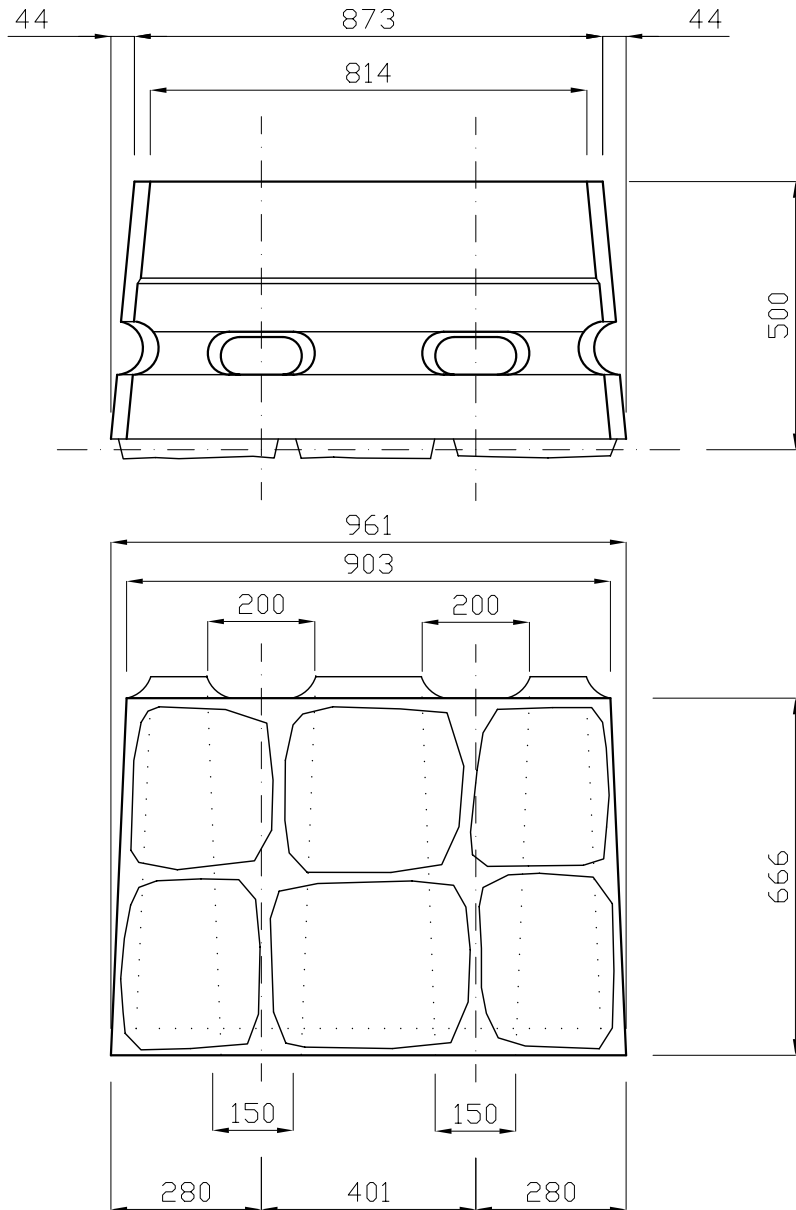
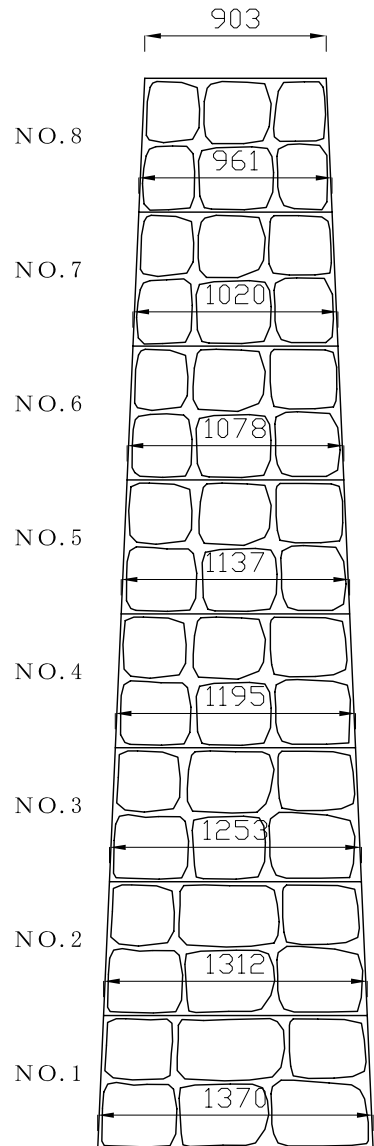
0.660m<sup>2</sup>/個



# 製品図

## ハイバック R対応型 - NXR50 (No.8)

使用位置図



R対応型-50 (No.8) 1個当たり	
実測重量(kg)	550
間詰コンクリート(m <sup>3</sup> )	0.017
連結鉄筋(m)	1.332

0.621m<sup>2</sup>/個

