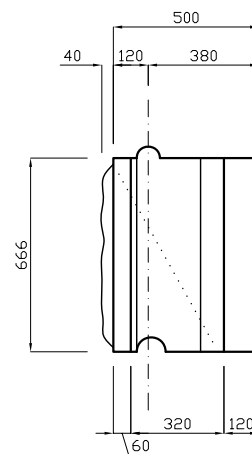
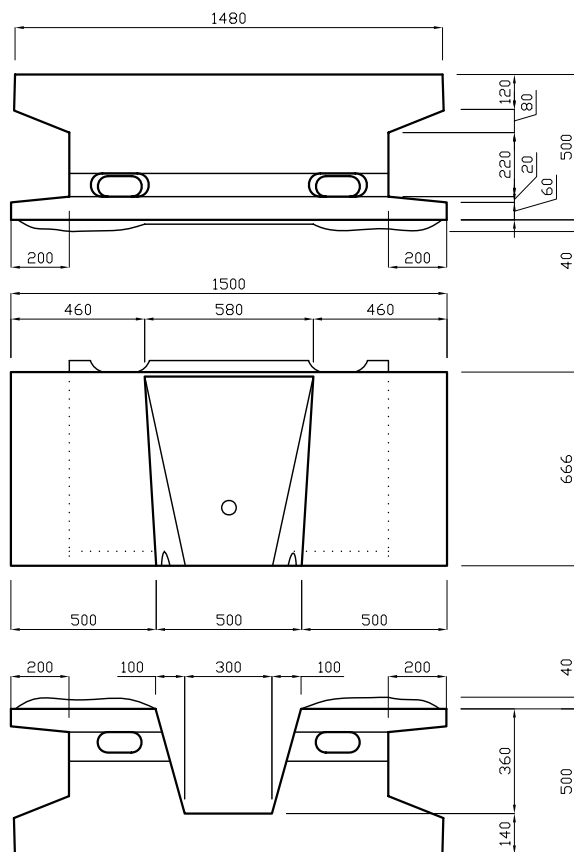


製品図

ハイバック 150型—RSA50 緑彩

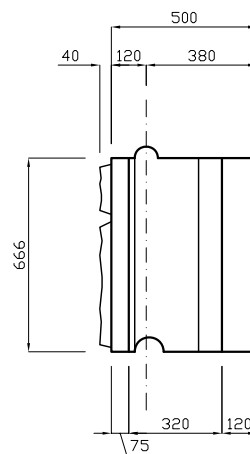
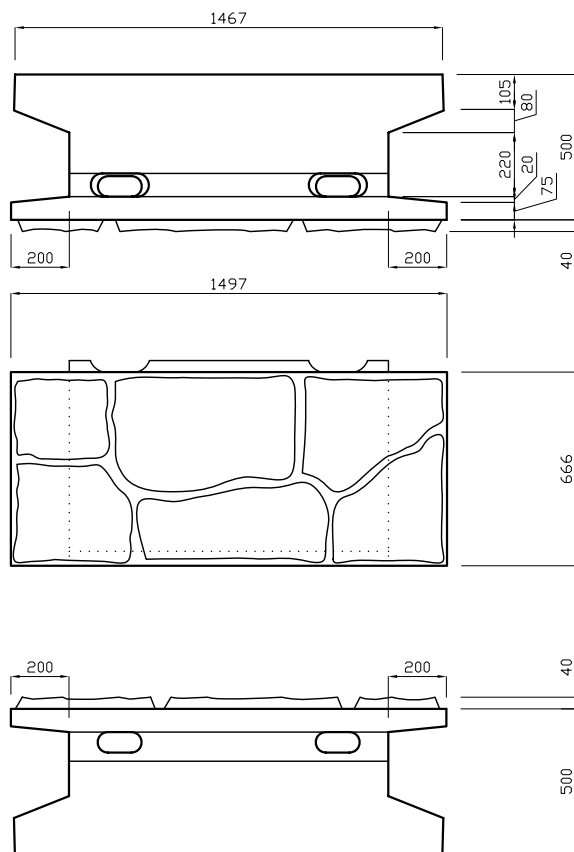


RSA-50標準型1個当り	
参考重量(kg)	832
間詰コンクリート(m ³)	0.017
連結鉄筋(m)	1.332

参考重量は、2.35 t/m³と仮定した場合。

製品図

ハイバック 150型—RNA50

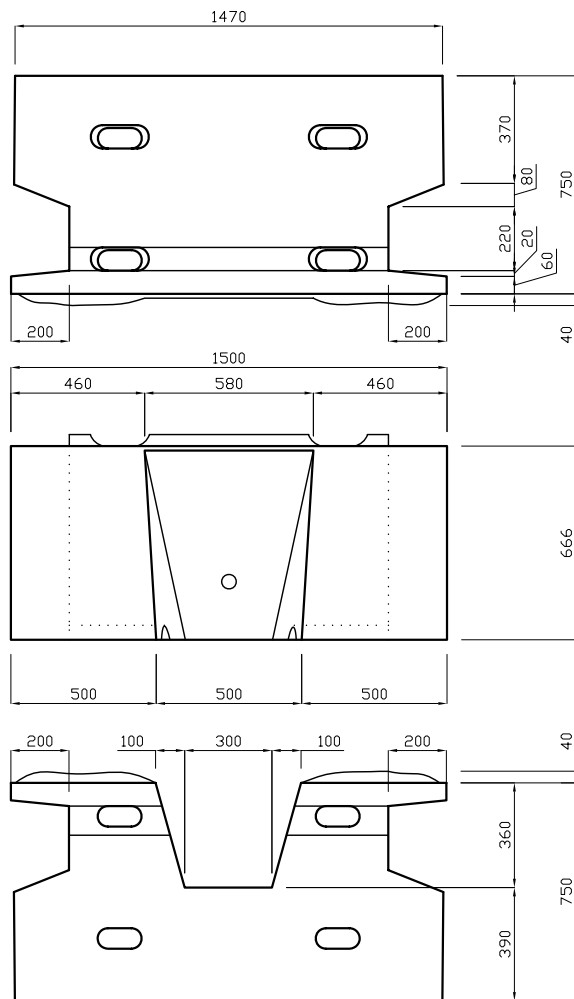


RNA-50標準型1個当たり	
参考重量(kg)	1004
間詰コンクリート(m ³)	0.017
連結鉄筋(m)	1.332

参考重量は、2.35 t/m³と仮定した場合。

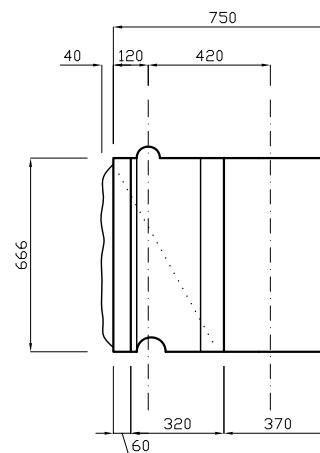
製品図

ハイバック 150型—RSA75 緑彩



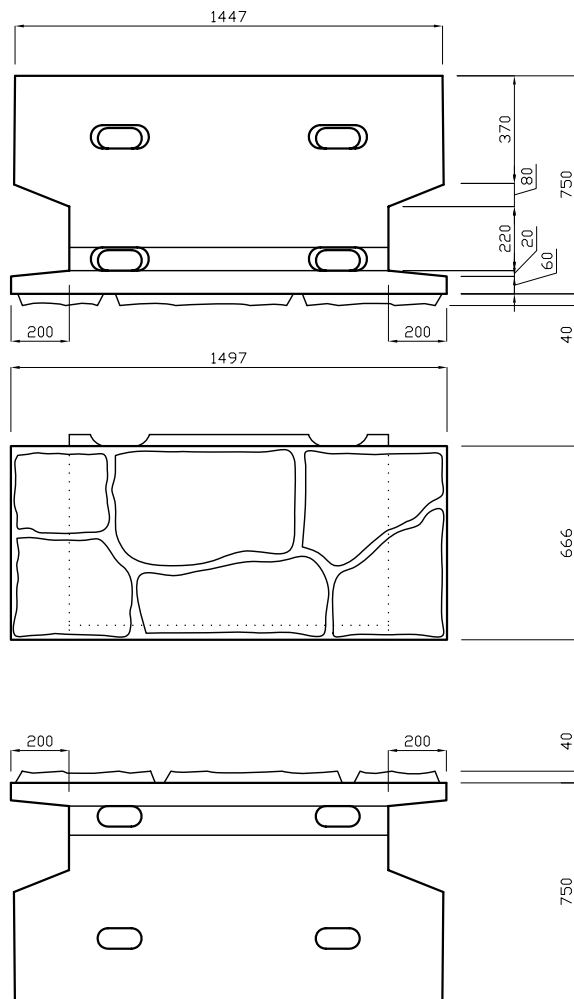
RSA-75標準型1個当り	
参考重量(kg)	1372
間詰コンクリート(m ³)	0.034
連結鉄筋(m)	2.664

参考重量は、2.35 t/m³と仮定した場合。



製品図

ハイバック 150型—RNA75



RNA-75標準型1個当たり	
参考重量(kg)	1544
間詰コンクリート(m ³)	0.034
連結鉄筋(m)	2.664

参考重量は、2.35 t/m³と仮定した場合。

